



DIVING AU-DRY

FAX



受付日	年	月	日
-----	---	---	---

FAX



出荷日	年	月	日
-----	---	---	---

FAX



作業指示No (シ・ワールド使用欄)

—

フリガナ氏名	取扱店	発注者
男 女	様 (才)	

住所 *住所は直送の場合のみご記入下さい。	最終希望到着日	1 身長
TEL	月 日	2 体重

品名 / タイプ名	
● AU-DRY	● 3.5mm ドライスーツ

チェック方法
 正 ● ブラック 誤 ○ ブラック
 *各項目のチェック欄は、○の中を塗りつぶして下さい。
 レ点等のチェックの場合は、識別しにくい場合がございますので注意下さい。

カラー指示

OP-J ベースカラー

● ブラック	● ビスタチオ
● ネイビー	● ブルーベリー
● ブルー	● N・レッド
● ホワイト	● N・オレンジ
● シルバー	● ナイトアゼリア
● イエロー	● K・ピンク
● フレンチ	● ベビーピンク
● グレー	

OP-J ラインカラー

● ブラック	● ビスタチオ
● ネイビー	● ブルーベリー
● ブルー	● N・レッド
● ホワイト	● N・オレンジ
● シルバー	● ナイトアゼリア
● イエロー	● K・ピンク
● フレンチ	● ベビーピンク
● グレー	

OP-J ポイントカラー

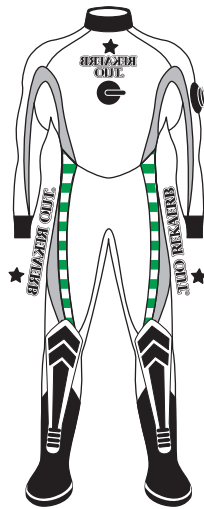
● ブラック	● ビスタチオ
● ネイビー	● ブルーベリー
● ブルー	● N・レッド
● ホワイト	● N・オレンジ
● シルバー	● ナイトアゼリア
● イエロー	● K・ピンク
● フレンチ	● ベビーピンク
● グレー	

オプションフードカラー

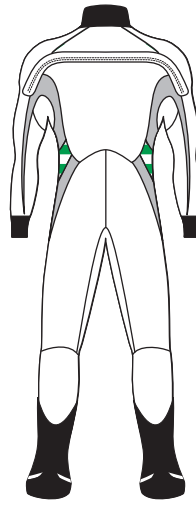
☐ フード有り ¥12,600UP

● ブラック	● ビスタチオ
● ネイビー	● ブルーベリー
● ブルー	● N・レッド
● ホワイト	● N・オレンジ
● シルバー	● ナイトアゼリア
● イエロー	● K・ピンク
● フレンチ	● ベビーピンク
● グレー	

FRONT



BACK



★マーク指定可能箇所

○ ライン ● ポイント

マーク/オプション

マーク位置	○ 指定なし(カタログ通り) ○ 指定あり 位置は絵型にご記入下さい
マークパターン	1・2・3・4
マークカラー	
マーク数	合計 ヶ所
*マーキングは3ヶ所まで無料。 *マークの追加は1ヶ所につき¥1,050UPになります。 *ステッチにかかるマーキングはお受け出来ません。	
イニシャル *大¥315UP *小¥210UP (1文字につき)	○ ブラック ○ ホワイト ○ 大 ○ 小
フットバルブ (左右セット)	○ 指定あり ¥21,000UP
リストバルブ (左右セット)	○ 指定あり ¥21,000UP *位置のご指定が無ければ、左手首にお取り付け致します。
ブーツサイズ	○ 23 cm ○ 24 cm ○ 25 cm ○ 26 cm ○ 27 cm ○ 28 cm ○ 29 cm ○ 30 cm
ステッチカラー	○ 指定あり ¥0
備考欄	カラー

シ・ワールド使用欄 (記入しないで下さい)

3 総丈	A点~内果点 新背丈+股下
4 ウエスト丈	A点~ウエスト点
5 股下	股付け根~内果点 採寸ジグ使用
6 股上	股付け根~ウエスト点
7 新背丈	股付け根~A点 採寸ジグ使用
8 首囲	最細部
9 上胸囲	脇の下まわり
10 胸囲	乳頭まわり
11 腹囲	最細部
12 下腹囲	最太部
13 尻囲	最太部
14 大腿最大囲	太もも付け根 最太部
15 太もも中間囲	股付け根点と 膝上の中間まわり
16 膝上囲	膝の上まわり
17 膝下囲	皿の下の最細部
18 フクラハギ囲	最太部
19 足首囲	くるぶしを避けて 最細部
20 スネ長	皿の内側中心~ 内くるぶし中心
21 肩幅	A点を通過した 左右の肩先点幅
22 衿丈	A点~肩先点~ 手首点
23 袖丈	肩先点~手首点
24 腕付け根囲	脇の下~肩先点 まわり
25 上大腕囲	最上大腕 のまわり
26 大腕囲	上腕二頭筋 最太部
27 肘囲	肘の最細部
28 肘下囲	肘のすぐ下の 最太部
29 手首囲	くるぶしを避け 手首の最細部
30 頭囲	最太部
31 足長	足のサイズ
32 内果高	内果点~足底
a アンダーバスト	バストのすぐ下 まわり
b 乳下がり	乳頭~肩の厚みの 最上部
c 乳頭間	左右の乳頭の間

シ・ワールド使用欄
