

DRY SUITS

FAX

FAX

FAX

作業指示No (シ・ワールド使用欄)

受付日	年	月	日	出荷日	年	月	日
-----	---	---	---	-----	---	---	---

フリガナ氏名
 男
 女
 様
 (〇)

取扱店
 発注者

シ・ワールド使用欄(記入しないで下さい)

3	総丈	
	A点~内果点 新背丈+股下	
4	ウエスト丈	
	A点~ウエスト点	
5	股下	
	股付け根~内果点 採寸ジグ使用	
6	股上	
	股付け根~ウエスト点	
7	新背丈	
	股付け根~A点 採寸ジグ使用	
8	首囲	
	最細部	
9	上胸囲	
	脇の下まわり	
10	胸囲	
	乳頭まわり	
11	腹囲	
	最細部	
12	下腹囲	
	最太部	
13	尻囲	
	最太部	
14	大腿最大囲	
	太もも付け根 最太部	
15	太もも中間囲	
	股付け根点と 膝上の中間まわり	
16	膝上囲	
	膝の上まわり	
17	膝下囲	
	膝の下の最細部	
18	ワクラハギ囲	
	最太部	
19	足首囲	
	くるぶしを避けて 最細部	
20	スネ長	
	血の内側中心~ 内くるぶし中心	
21	肩幅	
	A点を通過した 左右の肩先点幅	
22	衿丈	
	A点~肩先点~ 手首点	
23	袖丈	
	肩先点~手首点	
24	腕付け根点	
	脇の下~肩先点 まわり	
25	上大腕囲	
	最上大腕 のまわり	
26	大腕囲	
	上腕二頭筋 最太部	
27	肘囲	
	肘の最細部	
28	肘下囲	
	肘のすぐ下の 最太部	
29	手首囲	
	くるぶしを避け 手首の最細部	
30	頭囲	
	最太部	
31	足長	
	足のサイズ	
32	内果高	
	内果点~足底	
a	アンダーバスト	
	バストのすぐ下 まわり	
b	乳下がり	
	乳頭~肩の厚みの 最上部	
c	乳頭間	
	左右の乳頭の間	

住所 *住所は直送の場合のみご記入下さい。
 1 身長
 2 体重
 TEL

品名 / タイプ名

AU-DRY 3.5mmドライスーツ

チェック方法
 正 ● ブラック 誤 ○ ブラック
 *各項目のチェック欄は、○の中を塗りつぶして下さい。レ点等のチェックの場合は識別しにくい場合がありますので、ご注意ください。

AUドライカラー指示

AIR CIRCLE RADIAL ベースカラー
 ● ブラック限定

*ベース素材はAIR CIRCLE RADIAL、OP-J DRAIN GERMA α、OP-Jの3つの素材の中からお選び下さい。

OP-J DRAIN GERMA α ベースカラー

●	ブラック
○	ネイビー
○	ブルー
○	ホワイト
○	グレー
○	N・オレンジ
○	N・レッド

OP-J ベースカラー

○	ブラック	○	ピスタチオ
○	ネイビー	○	ブルーベリー
○	ブルー	○	N・レッド
○	ホワイト	○	N・オレンジ
○	シルバー	○	ナイトアゼリア
○	イエロー	○	K・ピンク
○	フレンチ	○	ペビーピンク
○	グレー		

OP-J DRAIN GERMA α ラインカラー

○	ブラック
○	ネイビー
○	ブルー
○	ホワイト
○	グレー
○	N・オレンジ
○	N・レッド

OP-J ラインカラー

○	ブラック	○	ピスタチオ
○	ネイビー	○	ブルーベリー
○	ブルー	○	N・レッド
○	ホワイト	○	N・オレンジ
○	シルバー	○	ナイトアゼリア
○	イエロー	○	K・ピンク
○	フレンチ	○	ペビーピンク
○	グレー		

OP-J DRAIN GERMA α ポイントカラー

○	ブラック
○	ネイビー
○	ブルー
○	ホワイト
○	グレー
○	N・オレンジ
○	N・レッド

OP-J ポイントカラー

○	ブラック	○	ピスタチオ
○	ネイビー	○	ブルーベリー
○	ブルー	○	N・レッド
○	ホワイト	○	N・オレンジ
○	シルバー	○	ナイトアゼリア
○	イエロー	○	K・ピンク
○	フレンチ	○	ペビーピンク
○	グレー		

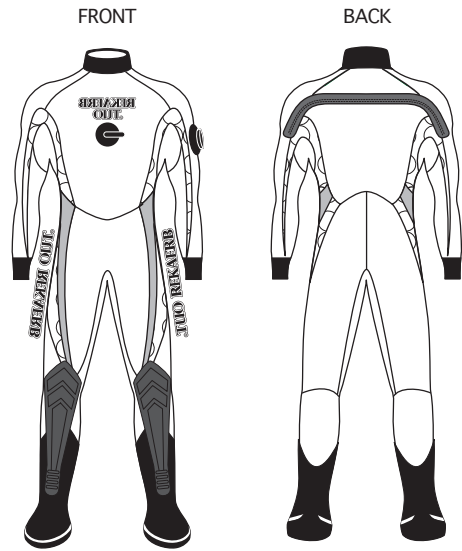
オプションフードカラー

OP-J DRAIN GERMA α カラー

○	ブラック
○	ネイビー
○	ブルー
○	ホワイト
○	グレー
○	N・オレンジ
○	N・レッド

OP-J カラー

○	ブラック	○	ピスタチオ
○	ネイビー	○	ブルーベリー
○	ブルー	○	N・レッド
○	ホワイト	○	N・オレンジ
○	シルバー	○	ナイトアゼリア
○	イエロー	○	K・ピンク
○	フレンチ	○	ペビーピンク
○	グレー		



○ ベース ○○○○ ライン ● ポイント

マーク/オプション指示

マーク位置	○ 指定あり	○ 指定あり	○ 指定あり
パターン1 マークカラー	○ ブラック ○ ホワイト ○ グレー ○ ゴールド ○ K・ピンク	パターン3 マークカラー	○ ブラック ○ ホワイト ○ レッド ○ イエロー ○ ライトブルー ○ ピンク
パターン2 マークカラー	○ ライトブルー ○ ピンク ○ グレー	マーク数	合計 ヶ所
●注意事項		*マーキングは5ヶ所まで無料。 *マークの追加は1ヶ所につき¥1,050UPになります。 *ステッチにかかるマーキングはお受け出来ません。	
*マーキングは3ヶ所まで無料。 *マークの追加は1ヶ所につき¥1,050UPになります。 *ステッチにかかるマーキングはお受け出来ません。 *特にマークのご指定がない場合は当社一任、もしくはカタログに掲載されていますマークの種類と同様のマークを使用させていただきます。 *リストバルブをご注文頂く際、特にご指定がなければ左手首にお取り付け致します。		ブーツサイズ	○ 23cm ○ 24cm ○ 25cm ○ 26cm ○ 27cm ○ 28cm ○ 29cm ○ 30cm
イニシャル	○ 指定あり	フットバルブ	* ¥21,000 UP (左右セット) ○ 指定あり
ステッチカラー	カラー	リストバルブ	* ¥12,600 UP (1ヶ所) ○ 指定あり
フード	○ 3.5 OP-J ¥12,600		○ 3.5 OP-J DRAIN GERMA α ¥15,750
備考欄			

シ・ワールド使用欄
 %